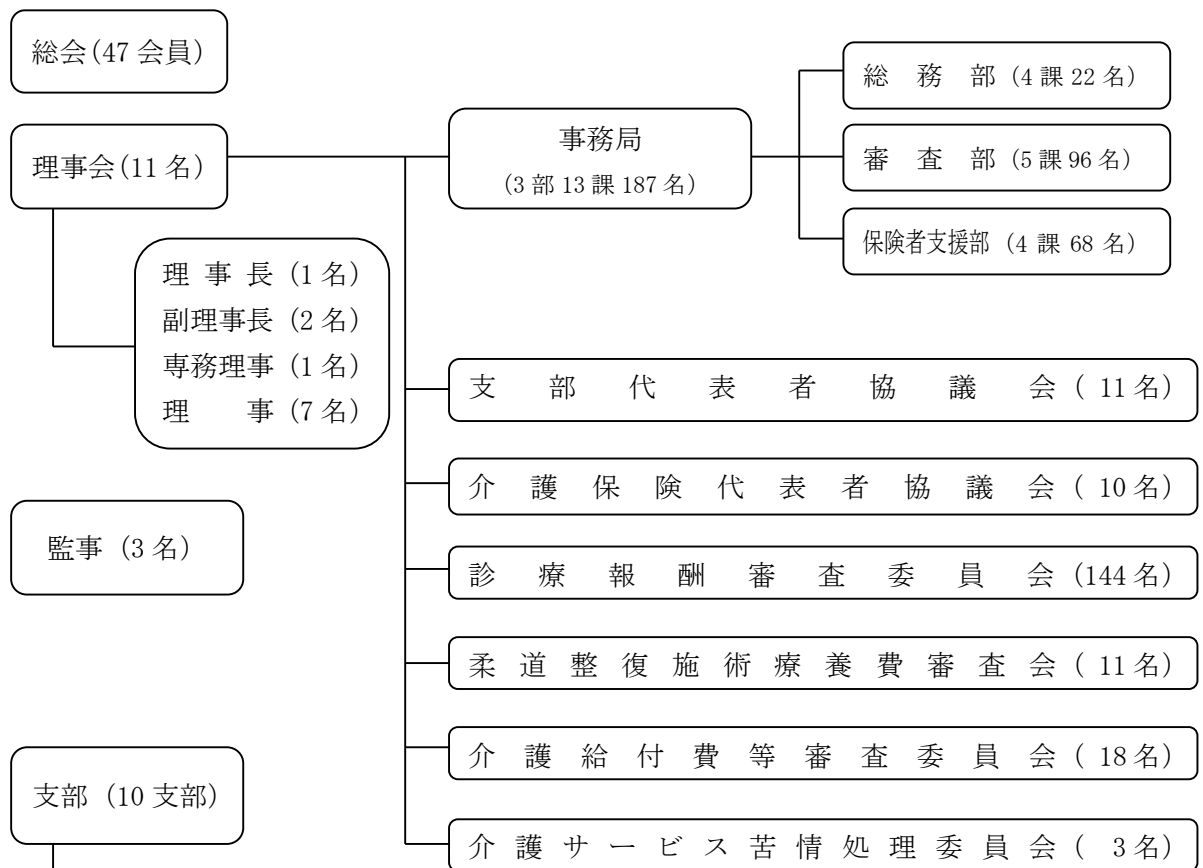


**【組織機構】**（令和6年4月1日現在）



阪神支部	4 市	神戸市・尼崎市・西宮市・芦屋市
北摂支部	4 市 1 町	伊丹市・宝塚市・川西市・三田市・猪名川町
東播支部	3 市 2 町	明石市・加古川市・高砂市・稲美町・播磨町
北播支部	5 市 1 町	西脇市・三木市・小野市・加西市・加東市・多可町
中播支部	1 市 3 町	姫路市・市川町・福崎町・神河町
西播支部	4 市 3 町	相生市・赤穂市・たつの市・宍粟市・太子町・上郡町・佐用町
但馬支部	3 市 2 町	養父市・朝来市・豊岡市・香美町・新温泉町
丹波支部	2 市	丹波市・丹波篠山市
淡路支部	3 市	洲本市・淡路市・南あわじ市
組合支部	5 組合	兵庫食糧国保組合・兵庫県食品国保組合・兵庫県歯科医師国保組合・兵庫県医師国保組合・兵庫県建設国保組合