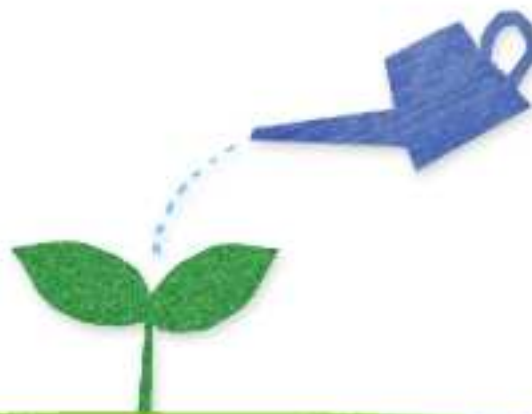


西宮市における特定健診・保健指導について

西宮市役所 国民健康保険課 松田有香



西宮市食育・健康づくり
マスコット「みやちゃん」



■ 本日の話

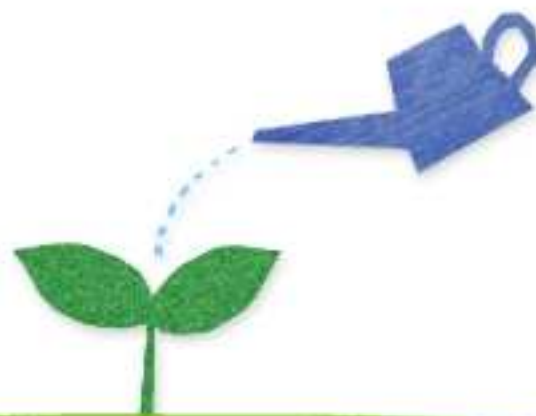
◆ 西宮市の概要

◆ 特定健診の実施状況、未受診者対策

◆ 特定保健指導の実施状況、特定保健指導未実施者対策



✿西宮市の概要



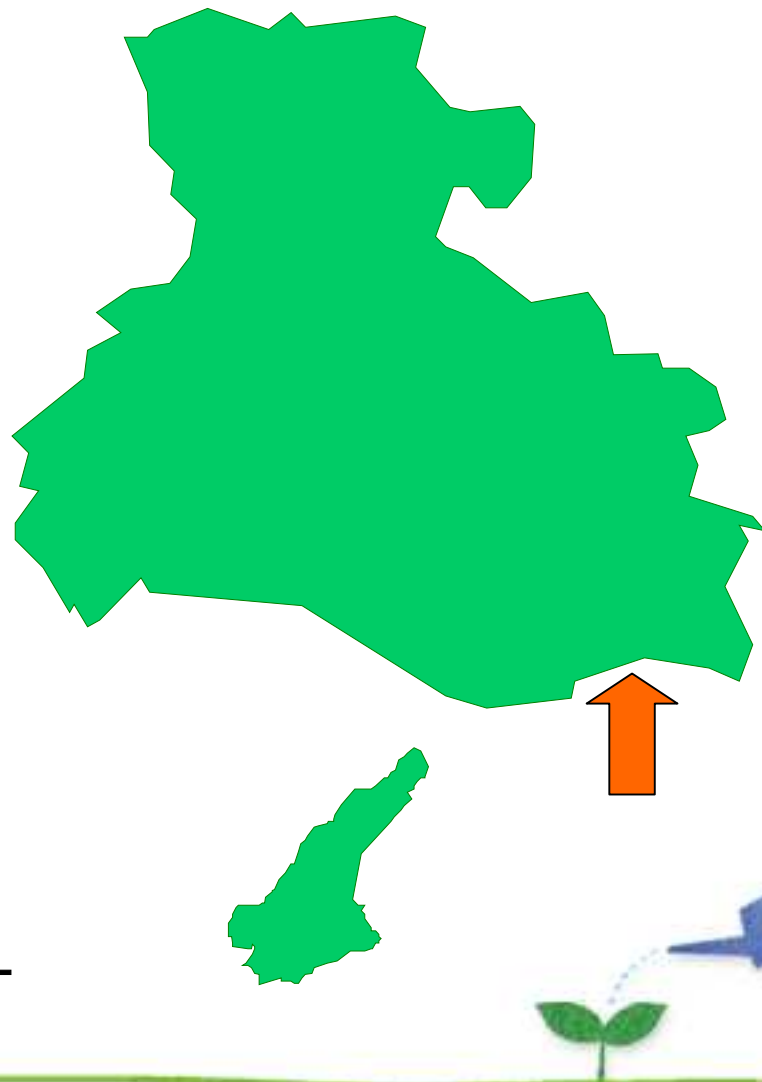
西宮市の概要

人口	474,567人
被保険者数	108,951人
国保加入率	22.7%
被保険者のうち 65歳以上割合	34.5%

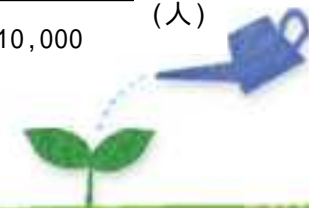
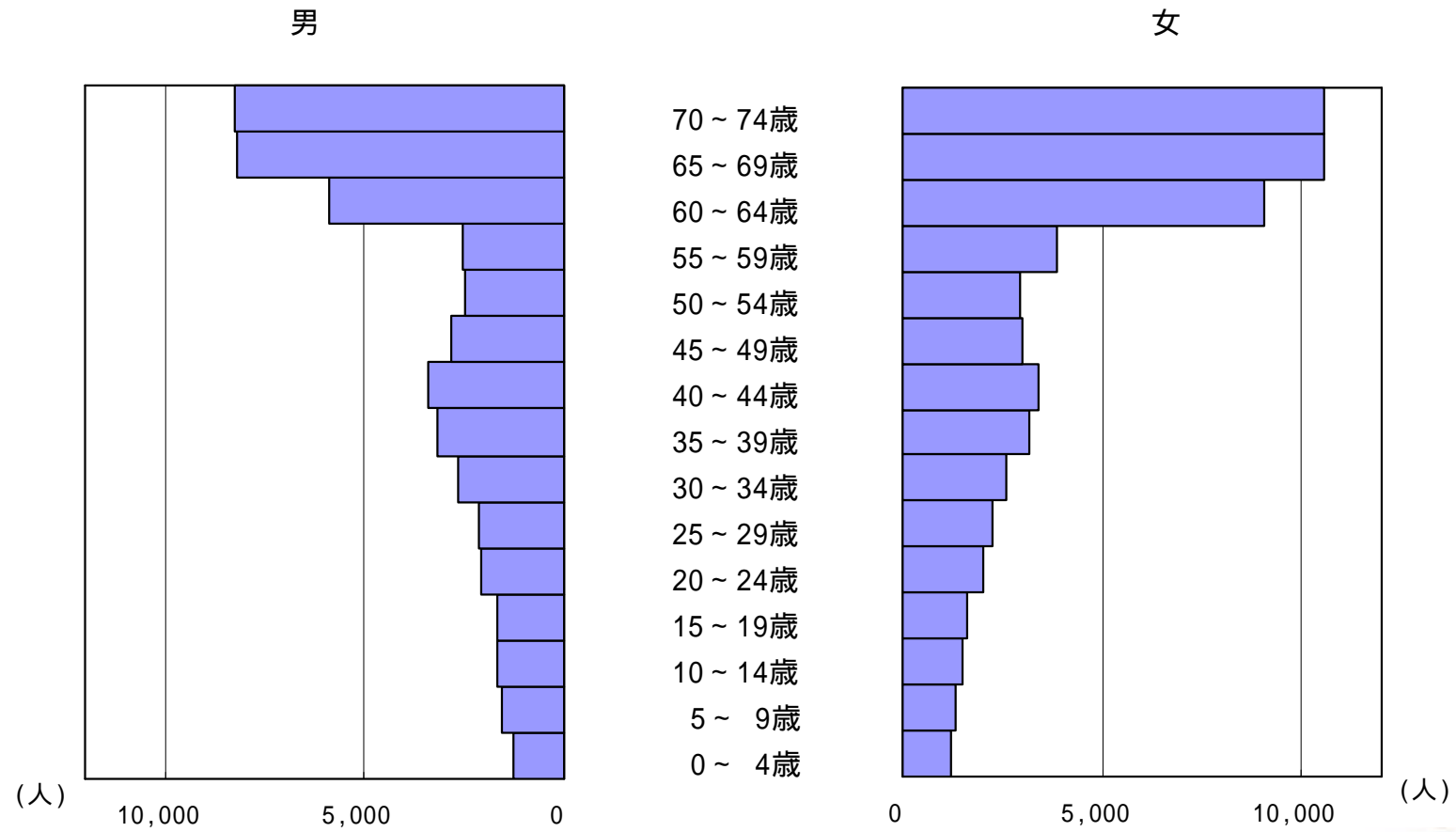
(平成24年9月末現在)



西宮市観光キャラクター
「みやたん」



被保険者の年齢構成(2012年9月末現在)



◆特定健診の実施状況、 未受診者対策



■ 特定健診の実施状況

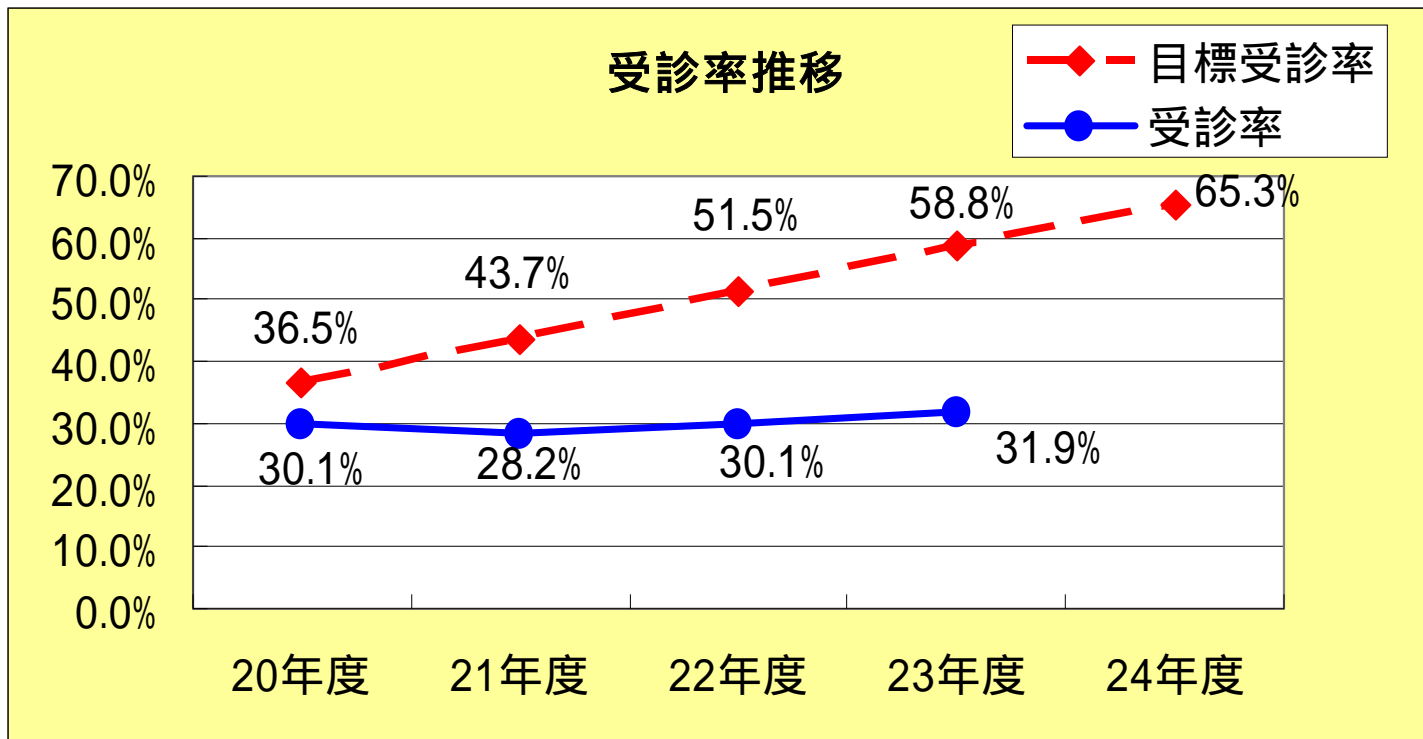
個別健診	市内約240ヶ所	通年
集団健診	地区巡回健診3か所	年6回
	健診施設2か所	通年

個別健診	大腸がん検診との同時実施
集団健診	各種がん検診と同時実施

- 自己負担額 : 0円
- 独自追加項目 : 貧血、尿酸、血清クレアチニン(e-GFR)



特定健診受診率

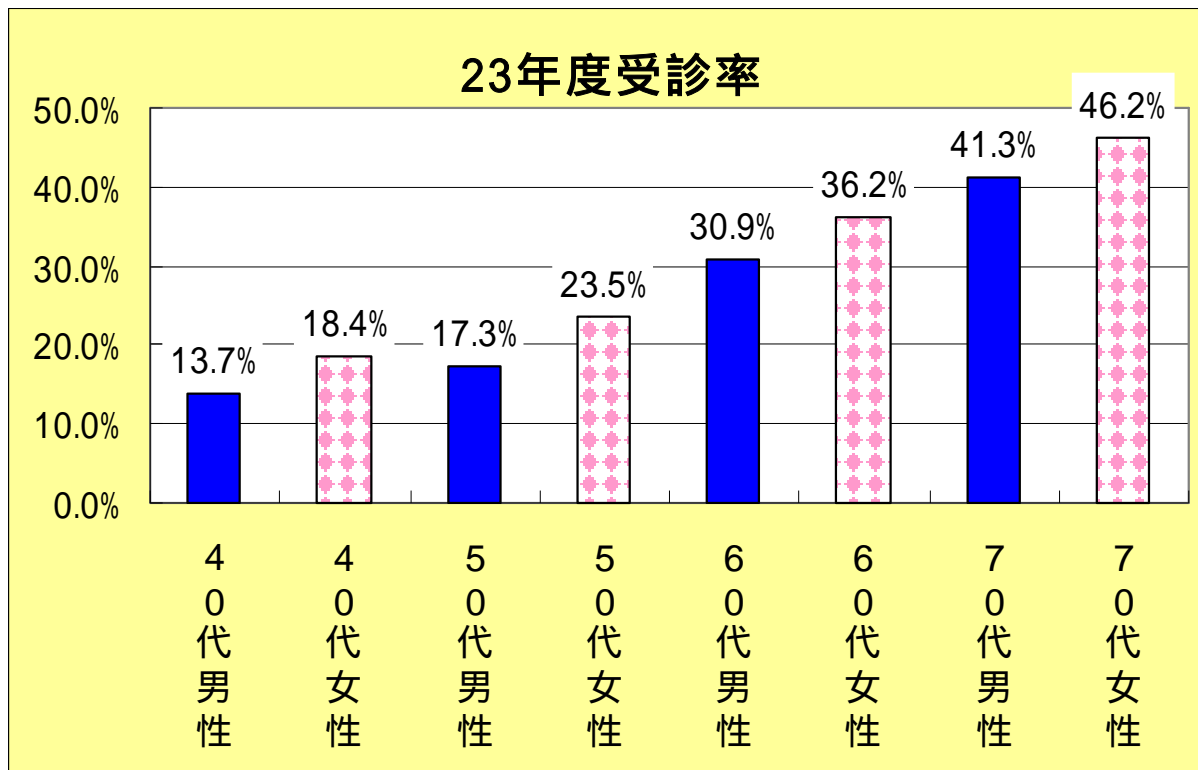


65%目標達成率

20年度	21年度	22年度	23年度
46.3%	43.4%	46.3%	49.1%



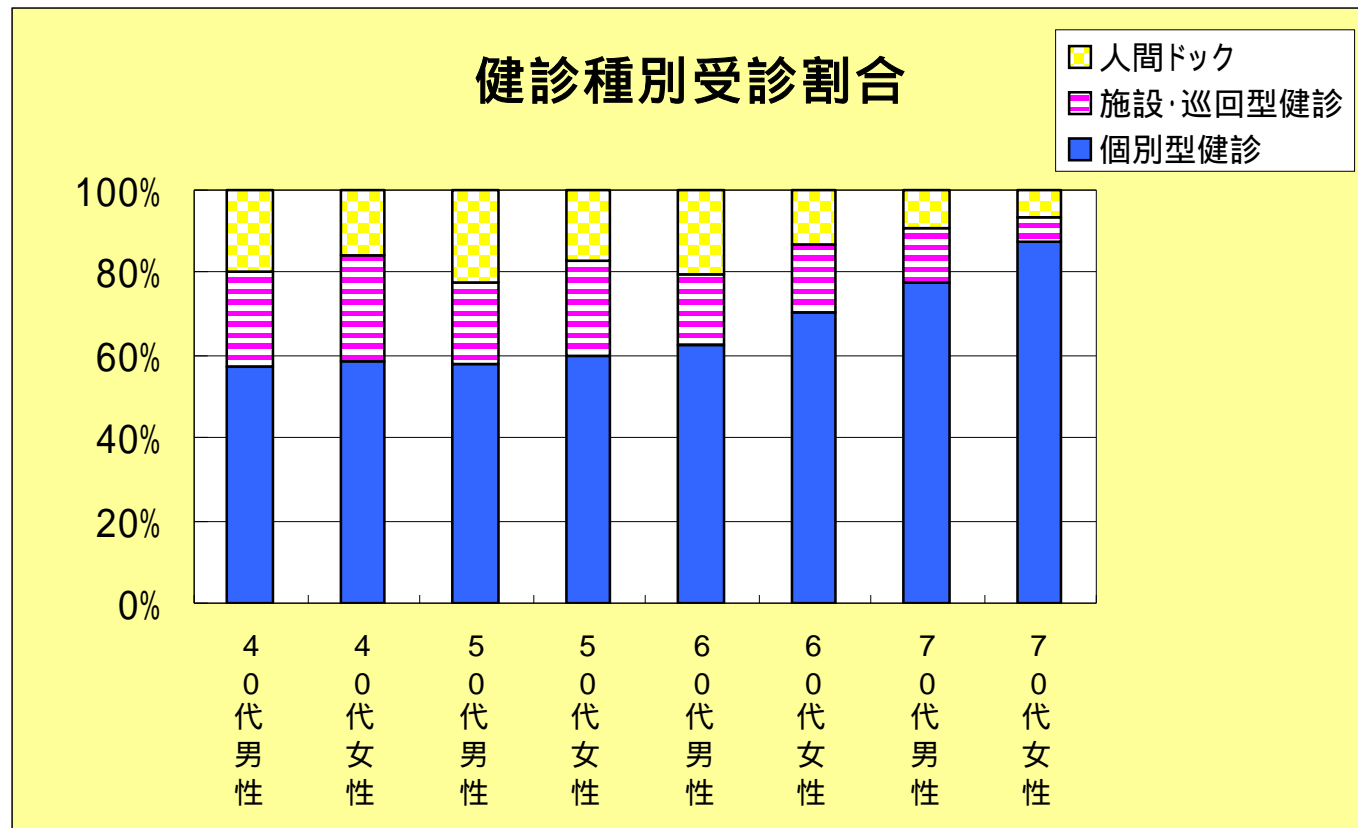
年代、性別受診状況



- 全ての年代において女性の受診率が高い状況
- 年代が上がる毎に受診率も上昇している



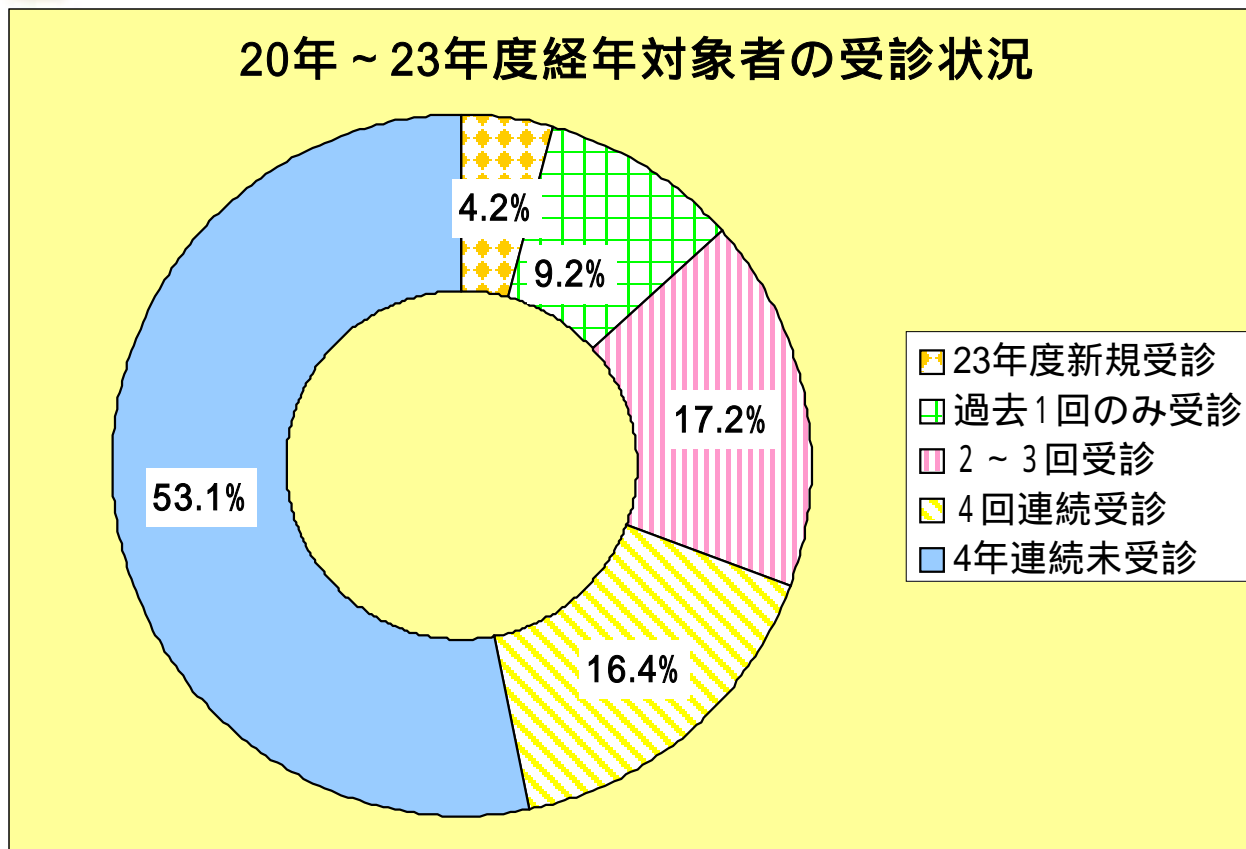
年代性別、健診種別の受診割合



- 全ての年代(特に70代)で個別受診割合が高い。
- 男性の人間ドック受診割合が高い



20～23年度経年対象者の内訳



•20年度～23年度4年連続対象者のうち、23年に初めて受診した人が4.2%。

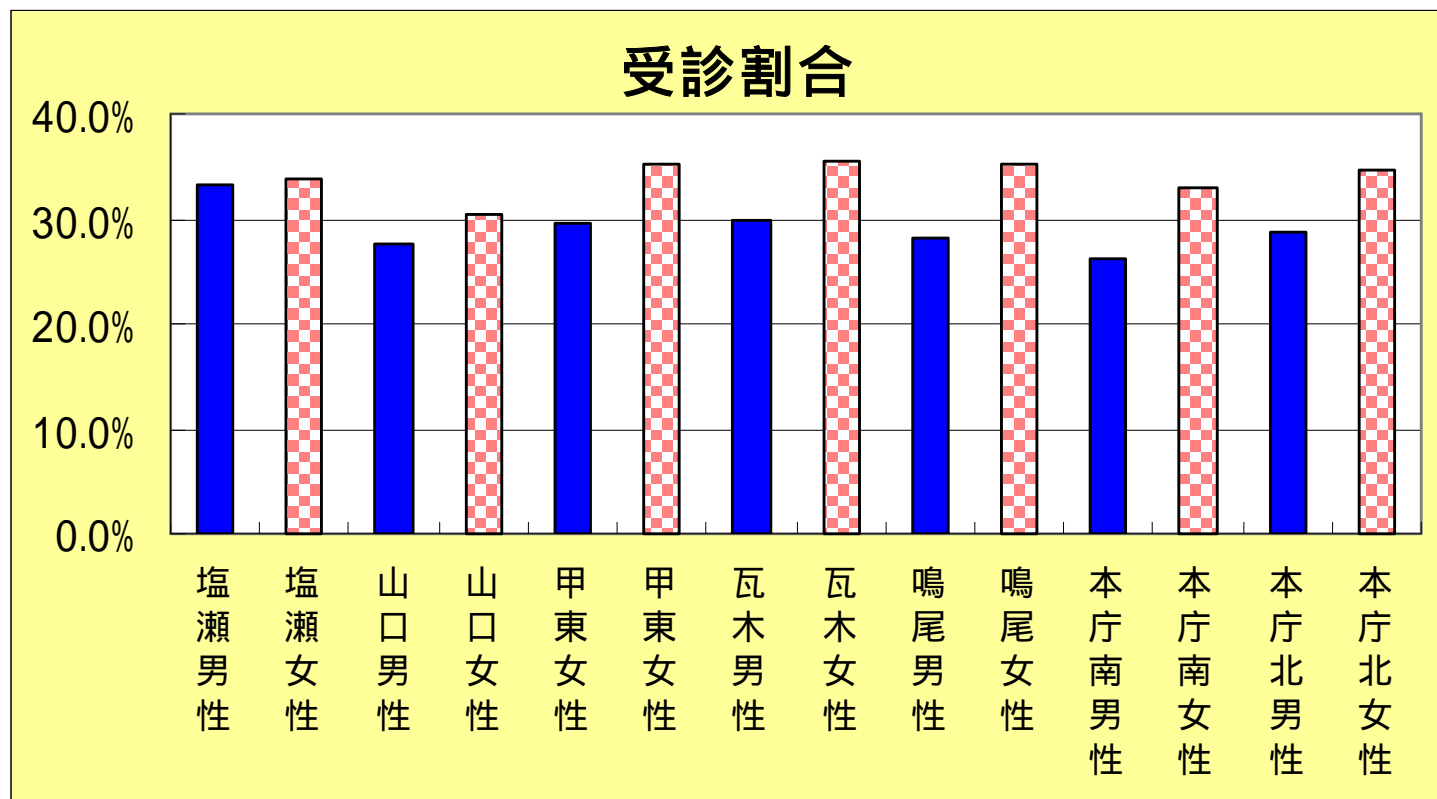
•4年連続受診は16.4%。



西宮市の全体図



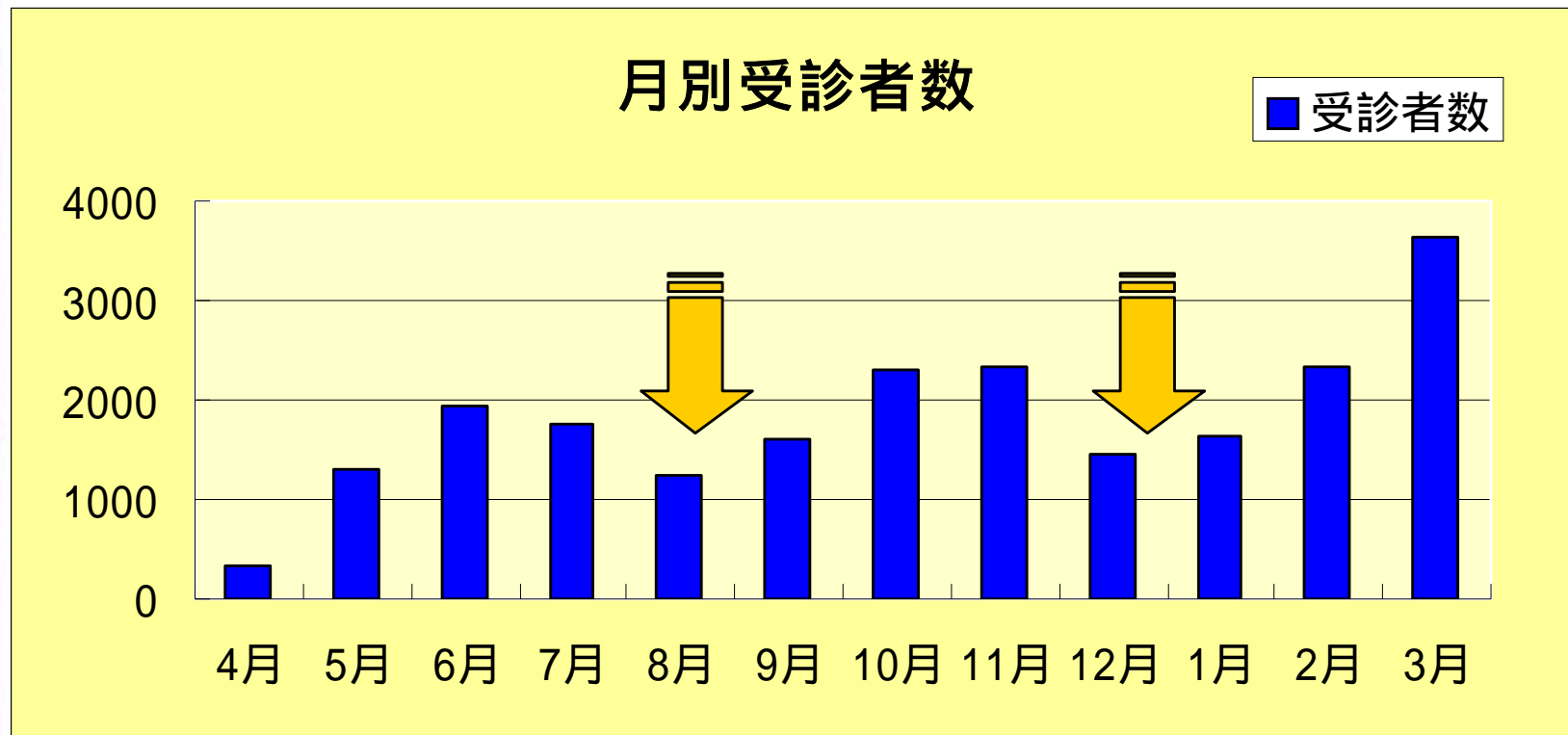
■ 受診者の状況(地区、男女別)



- 本庁南地区、山口地区が男女とも受診率が低い
- 塩瀬地区以外では受診率に男女差がある



■ 月別受診者数



・夏と冬に受診率が下がり、3月の駆け込み受診が多い。



■ 経年対象者、地区未受診者の状況より

1. 4年間連続未受診者が5割を超えており、対象者ではあるが受診していない者の未受診理由の把握と、新規受診者の開拓が必要
2. 受診履歴から、4年連続受診者は16.4%と少ないため、過去に受診歴がある者にも、毎年受診してもらうための工夫が必要
3. 地区により医療機関数や集団健診会場へのアクセス等が異なっており、地区の実情に合わせた対応が必要
4. 受診率が低くなる時期の前に受診勧奨が必要



特定健診受診券

662-8567
西宮市六満寺町
10番3号

見本

3333333-01 #
西宮 国保太郎 様

1000001 1 000001

西宮 国保太郎 様 受診券

<前年度の健康診査の結果>

- ・ 腹囲 85.0 cm
- ・ BMI 25.0 kg/m²
- ・ 血圧 130/98 mmHg
- ・ 中性脂肪 150 mg/dl
- ・ HDLコレステロール 39 mg/dl
- ・ 空腹時血糖 100 mg/dl
- ・ A1c 5.2 %

---裏面を必ずお読みください---

受診券有効期限 平成25(2013)年 3月31日まで有効

西宮市国民健康保険特定健康診査 受診券

【特定健康診査と人間ドック費用助成の重複利用不可・助成申請に本券必要】

受診者氏名 西宮 国保太郎

受診券整理番号 1 2 1 1 2 3 4 5 6 7 1 性別 男

生年月日 昭和22(1947)年 6月 1日

受診券交付日 平成24(2012)年 4月16日

国保被保険者証番号 1 2 3 4 5 6 7

受診できる健(検)診項目と自己負担額

西宮市国民健康保険特定健康診査(基本・貧血) 自己負担なし

* 西宮市国民健康保険特定健康診査(心電図・眼底) 自己負担なし

西宮市肝炎ウイルス検診 (個別) 1,200円 (集団) 700円 *印の項目は一定条件等あり

〔制度に関する問い合わせ先〕

〒662-8567 西宮市六満寺町10番3号
西宮市国民健康保険課 0798-35-3115

〔健康診査に関する問い合わせ先〕

〒662-0913 西宮市染織町8番3号
西宮市地域保健課 0798-35-3127

662-8567
西宮市六満寺町
10番3号

見本

3333333-01 #
西宮 国保太郎 様

1000001 1 000001

西宮 国保太郎 様 受診券

料金後納
郵便

重要

各種健康診査
受診券在中

必ずご確認ください

〔制度に関する問い合わせ先〕

〒662-8567 西宮市六満寺町10番3号
西宮市国民健康保険課 0798-35-3115

〔健康診査に関する問い合わせ先〕

〒662-0913 西宮市染織町8番3号
西宮市地域保健課 0798-35-3127

40～75歳未満の国保加入者のみなさまへ

(西宮市国民健康保険特定健康診査)

平成
24
年度

特定健診

のご案内

無料です!

受けないと
もったいないね!

こんなに検査
...はじめてです!

特定健診の検査項目

身体診査	診察、問診、身体計測、測定、血圧測定
尿検査	尿蛋白、尿糖
血液検査	<ul style="list-style-type: none"> ※ 肝機能 (GOT・GPT・γ-GTP) ※ 血糖 (空腹時血糖、ヘモグロビンA1c) ※ 脂質 (中性脂肪、HDLコレステロール、LDLコレステロール) ※ 腎機能 (尿酸、クレアチニン) ※ 貧血 (赤血球数、血色素量、ヘマトクリット等)

※前年度の健康診査結果(尿糖・尿蛋白・血糖)の全てが値の定まる基準値以上に数出し、医師が必要と判断した場合のみ、心電図検査、眼底検査を付します。

西宮市国民健康保険課 保健事業チーム

TEL0798-35-3115

※平成25年度、世帯別で郵送物を別送してはなりません。郵送物の送付順序が個人により異なること及び、本通知の発行日より健康診査のご案内が送付されることとなります。

- ・4月下旬に一斉発送。受診券と見開き8ページの案内パンフレットを送付。
- ・案内パンフレットには、委託医療機関一覧や人間ドックの案内も掲載。

16

未受診者への受診勧奨(地区版)

40～74歳の国保加入者の皆さまへ

このお知らせは、名塩・生瀬・東山台・山口・北六甲台・船坂地区にお住まいで、平成24年度の特健診を受診されていない方のいらっしゃる世帯にお送りしています。
【国保加入のご家族と一緒に、ぜひご利用ください。】

平成24年度 特定健診^{無料}の開催案内
(西宮市国民健康保険特定健康診査)

会 場	山口保健福祉センター	塩瀬公民館 ^{☆追加開催}
		
実 施 日 (要 予 約)	平成25年 1月28日(月)	平成25年 2月4日(月)
	※がん検診等も同時に受診できます。(裏面参照)	
予 約 期 間	平成24年 12月3日(月)～12月26日(水)	平成24年 平成25年 12月14日(金)～1月9日(水)
	定員150名(先着順) ※定員に達し次第、締め切ります。	
予 約 先	兵庫県健康財団 <small>※予約開始後しばらくは、電話が つながりにくくなります。 お申し込みですが、お時間を おかけ直しください。</small>	
	078-793-9333 ※月～金 9:00～17:00(祝日、12/29～1/3を除く)	

予約と受診には、**クリーム色の受診券**が必要です。
★(別便で送付済)

★お手元になければ再発行いたします
右記の電話番号までご連絡ください

【健診内容・受診券に関する問い合わせ先】
西宮市国民健康保険課 保健事業チーム
TEL 0798 (35) 3115

この文書が届く前に、特定健診又は人間ドック費用助成を既に利用されている場合は、行かぬようお願いいたします。また、年度の途中で国民健康保険に加入・転居された場合は、特定健診の対象となりません。受診券は国民健康保険課に送付いたしますので、ご自身の届先にお送りいたします。お問い合わせ先は、西宮市国民健康保険課 保健事業チーム TEL 0798 (35) 3115

料金後納郵便

区内特別郵便

西宮市国民健康保険
**特定健康診査
ご案内**在中

662-8567 西宮市六満寺町10番3号
西宮市役所 国民健康保険課
保健事業チーム
TEL 0798 (35) 3115
FAX 0798 (22) 7288

電池残量をお持ちのうちに
ご案内します！



- 地区巡回健診の申込開始前に、未受診者を抽出し、未受診者のいる世帯へ案内送付。
- 裏面には、健診委託医療機関や健診施設情報、事業主健診の結果送付依頼を掲載。



新規対象者、経年未受診者

40～74歳の国保加入者のみなさまへ

この案内は、平成24年度特定健診受診券をお持ちで、
お誕生月が**10月から3月**の方にお送りしています。

★再発行できます。
10日ほどかかりますので、
日にちに余裕をもって
下記宛先までご連絡ください

3月は、受診券の有効期限が近いので
健診期間が特に短くなります。
受診はお早めに!

無料 平成24年度
特定健診を
（西宮市国民健康保険特定健康診査）
ぜひ受けてください!

お得な健(健)診情報満載!
「西宮市けんしん活用ガイド」を
お届けします

【特定健診に関する問い合わせ先】
西宮市国民健康保険課 保健事業チーム
TEL 0798 (35) 3115

このような時も、特定健診の対象です

通院中 病気は、特定健診を定期健診の
1回分として利用すれば、
継続的な治療が可能です。
（生活費と相談してください）

健康 最新の特定健診で、
健康度を毎年チェック!

忙しい 特定健診にかかる費用は特許上、
お持ちの健診券で、（従来費用を除く）
負担はの軽微なものですので、
ぜひ、健康診断にご活用ください。

◇受診券と同封のリーフレットを参考に、特定健診等をご利用ください◇

職場で健診を受けられた方へ 職場で受診された健診結果（結果票のコピー）を、西宮市国民健康保険課に
ご提出いただく、受診率に反映できる仕組みになっています。
職場で健診を受けた場合は、受診率の向上に
ご協力いただきたため、お持ちの受診券を
お預かりいたします。

ご連絡ください
国民健康保険課 0798-35-3115
通信費対策をお送りします。

ご協力をお願いします。

ご存知ですか? 西宮市では特定健診の
受診率向上に取り組んでいます

将来の医療費の負担を減らすには、
毎年の健診受診が大切です

特定健診受診率は、
国によって目標が
65%
に定められています。

健診を受診
健診結果により、
生活習慣病を改善して、疾病の予防
病院等にかかる
医療費の伸びを抑えられる

さらに・・・
保険料の伸びも抑えられる!

目標達成には、まだまだ
たくさんの方の受診が必要です!

年度	受診率
平成22年度	30.1%
平成23年度	28.2%
平成24年度	30.1%
平成25年度	31.9%
平成26年度	65.0%

・特定健診新規対象者や今まで一度も健診を受けていない未受診者へ案内送付。

・市では以前誕生月健診を推奨していたこともあり、年2回誕生月で分けて送付。（健診受診率の落ち込む夏と冬に送付）

新規対象者、経年未受診者(衛生部門と共同で作成)



検診種別	対象年齢	実施機関	検診回数	検診費用	検診率
特定検診	40歳以上	市立総合医療センター	1回	無料	100%
基本検診	40歳以上	市立総合医療センター	1回	無料	100%
胃がん検診	50歳以上	市立総合医療センター	1回	無料	100%
肺がん検診	50歳以上	市立総合医療センター	1回	無料	100%
大腸がん検診	50歳以上	市立総合医療センター	1回	無料	100%
乳がん検診	40歳以上	市立総合医療センター	1回	無料	100%
子宮頸がん検診	20歳以上	市立総合医療センター	1回	無料	100%
骨粗鬆症検診	65歳以上	市立総合医療センター	1回	無料	100%
結核検診	15歳以上	市立総合医療センター	1回	無料	100%
肝炎ウイルス検診	20歳以上	市立総合医療センター	1回	無料	100%
歯周疾患検診	20歳以上	市立総合医療センター	1回	無料	100%

- 特定保健指導を実施している衛生部門の地域保健課と共同で作成。
- がん検診情報も多く載せてセット検診を推奨している。
- 健診未受診者とともに歯周疾患健診の対象となる節目年齢の市民にも送付。
- 中面には、がんの検診の説明や受診率の状況を掲載。

経年受診者

西宮市国民健康保険からの
お知らせです

平成23年度 特定健診のご案内
(西宮市国民健康保険特定健康診査)

●●● ご自身の健康管理のため、今年度もぜひ特定健診をご利用ください! ●●●

様 の特定健診受診歴(人間ドックの受診も含みます)

年度	受診年月日	受診機関
平成20年度		
平成21年度		
平成22年度		



3月は健診機関が混み合います。
受診はお早めに...

※ 受診には、**被保険者証** と **受診券** が必要です。



受診券の有効期限は
平成24年3月31日です

受診券は、すでにお送りしています。

↓
お手元がない場合は、
下記までご連絡ください。
(再発行には10日ほどかかります。)

【再発行の依頼・問い合わせ先】西宮市国民健康保険グループ 保健事業チーム 0798-35-3115

この通知が届く前に、西宮市各種健康診査又は西宮市国民健康保険が助成する人間ドックを受診された場合は、行き違いの案内文となりますが、ご容赦ください。

★特定健診の検査項目

身体診察	問診・身体計測(腹囲含む)
血圧測定	収縮期血圧・拡張期血圧
尿検査	尿糖・尿たんぱく
血液検査	肝機能【GOT・GPT・γ-GTP】
	血糖【空腹時血糖・ヘモグロビンA1c】
	脂質【中性脂肪・HDLコレステロール・LDLコレステロール】
	腎機能【尿酸・クレアチニン】
貧血	貧血【赤血球数・血色素量・ヘマトクリット】

特定健康診査よりも詳しい検査項目を希望される場合は、西宮市国民健康保険の人間ドック費用助成制度があります。

詳細は市役所本庁、支所にあるご案内までお問い合わせください。国民健康保険グループ(0798-35-3115)までお問い合わせください。

【ご注意!】

人間ドックの費用助成と特定健康診査は、同じ年度内に重複して受診できませんので、どちらかをお選びください。

● 前年度の健診結果数値(肥満・血圧・脂質)の全てが国の定める基準値以上に該当し、医師が必要と認めた場合にのみ、心電図検査、眼底検査を行います。

★特定健診の受診方法・・・①か②のどちらかの受診方法をお選び下さい。

①集団健診・・・下記の健診機関に予約をして受診します。

会場	西宮市医師会診療所健診部	北口保健福祉センター健診施設
会場地図		
実施日	水曜日(不定期)	月～木曜日 奇数月は月1回日曜日も実施
予約・問い合わせ先	0798-61-7077 月～金(祝日を除く) 9:00～17:00	0798-61-7133 月～木(金曜・祝日を除く) 8:45～17:00
予約受付は、原則実施月の前月1日から実施日の2週間前まで		

★上記の会場では、肺がん・胃がん・大腸がんを同時に受診できます。詳しくは、**地域保健グループ**(0798-35-3302)までお問い合わせください。

②個別健診・・・委託医療機関に連絡をして受診します。

★西宮市内240ヶ所の委託医療機関で実施しています。受診券に同封されている一覧表をご覧ください。

★通院されている方も特定健康診査の対象となりますので、かかりつけの医療機関にご相談ください。

- 過去の受診歴を載せた案内文を送付
- 3月に健診施設が混み合うことから、早めの受診を勧奨



その他の取り組み

西宮市役所からのお知らせ

特定健診(無料)の ごあんない



西宮市国民健康保険に加入している40歳以上の対象者に、受診券をお送りしています。健康チェックのために、受診しましょう!

お問い合わせは、国民健康保険グループ 保健事業チーム 35-3115まで

- 市役所、支所等の待合スペースにナレーションをつけたモニター広告を設置し、他の市政情報と共に案内している。

- 今年度より、サンテレビのまちナビに掲載。

現在の表示エリア
まちなび市 変更

自治体からのお知らせ 1 / 4

- 「自治基本条例素案」に係るパブリ...
- 『熱中症』にご用心!
- 平成23年度子ども手当の支給につ...
- 求人情報のご案内
- 特別児童扶養手当の支給額の変更に...

生活情報

中学校 からのお知らせ

市立まちなび中学校

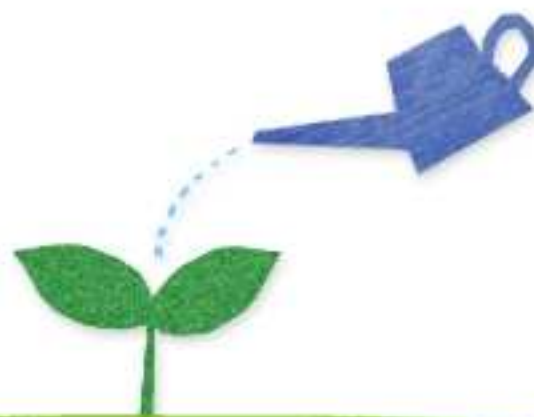
5月13日(金)の保護者会について
学級閉鎖のごあんない
給食費集金のお願い
3年生の修学旅行 <5月10日の予定>

ボタンで見たい情報を選択してください

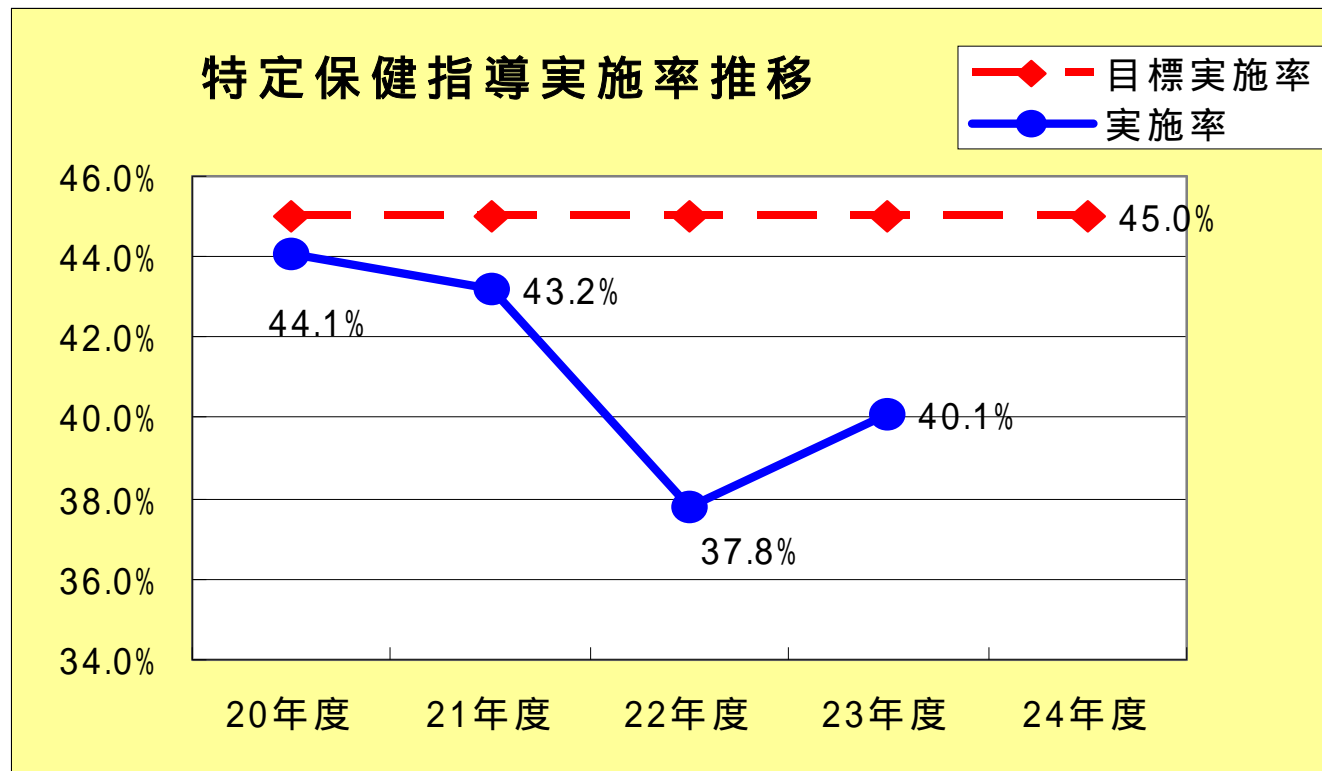
赤 まちなびとは 緑 お気に入り 黒 トップへ



◆特定保健指導の実施状況、 特定保健指導未実施者対策



特定保健指導実施率

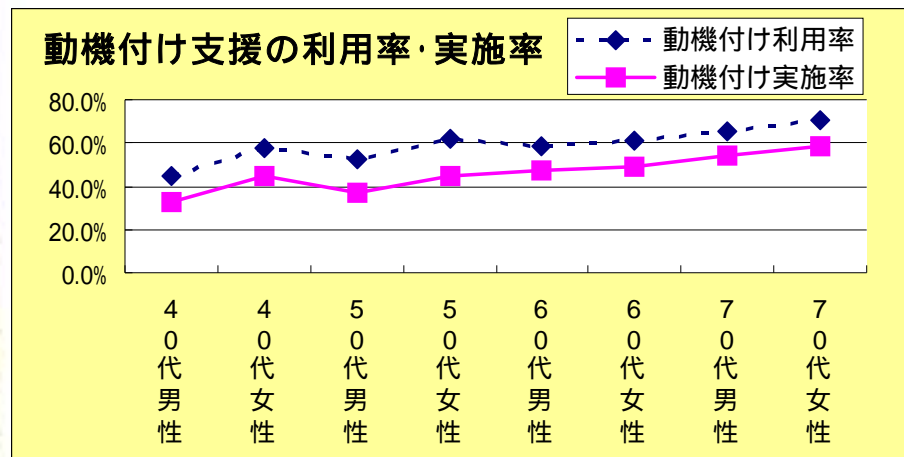
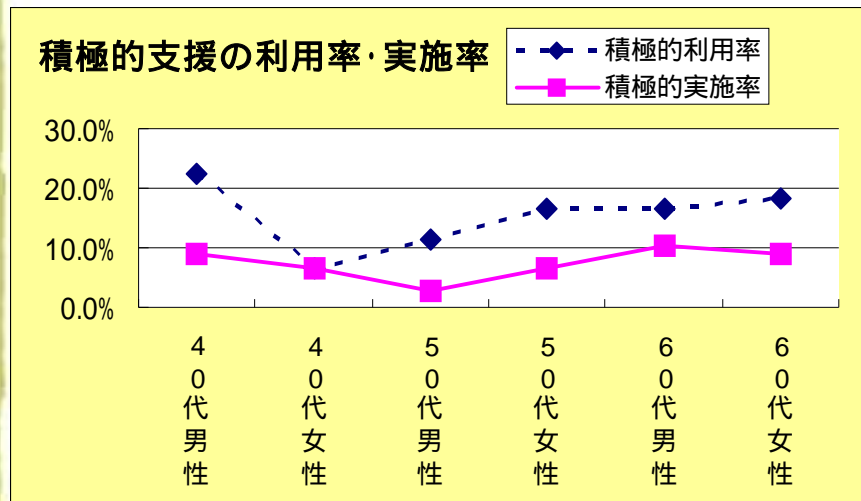


45%目標達成率

20年度	21年度	22年度	23年度
98.0%	96.0%	84.0%	89.1%



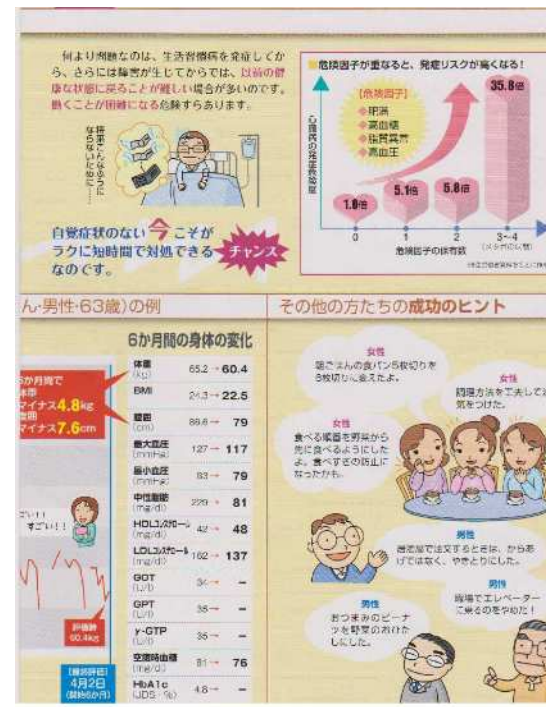
特定保健指導の実施状況



- 積極的支援に比べ西宮市医師会の一部委託している動機付け支援の実施率が高い。
- 動機付け支援については、年齢とともに利用率、実施率が上がっており、働き盛りの40～50代男性は低い状況である。



パンフレットの中間



- 中面には、実際に保健指導を受けた方の体重や検査結果等の変化やコメント等も記載。



■ まとめ

- 特定健診、特定保健指導ともに目標にはまだ遠く、今後も実施率向上のための取り組みが求められる。
- 無関心者だけでなく、他市や委託外の医療機関通院者に健診を活用してもらえるような対策、事業主健診、指定機関以外のドック受診者等の把握も必要である。
- 特定健診を1年に1回必ず受けてもらえるようなりピーター確保も受診率向上の鍵になっている。
- 毎年保健指導対象者への対策、数値は改善しているが対象から除外されない方への保健指導が課題である

